



MONOFLO PARA LA INDUSTRIA AUTOMOTRIZ

Producto de más larga duración. Costo total más bajo.

www.miworldwide.com.mx

Hecho en México | 540-545-5445





La inversión que hacemos de manera continua reduce los costos.

Por más de 30 años, Monoflo ha fabricado productos que funcionan mejor, duran más y cuestan menos.

El compromiso de Monoflo de mejorar, aunado a sus grandes inversiones de capital en tecnología, se traduce en mayor calidad, tiempos de ciclo más rápidos y menores costos para nuestros clientes. En todo nuestro proceso de fabricación, aprovechamos la experiencia en diseño, ingeniería y producción para hacer productos que duran más y funcionan mejor que cualquier producto similar de la competencia.

Menores costos de flete y plazos de entrega más cortos

Nuestra instalación manufacturera en León, Guanajuato permite que los clientes en México paguen menos costos de flete y que los productos se entreguen más rápido.

M

Calidad y confiabilidad: el mejoramiento continuo impulsa nuestra filosofía manufacturera. Invertir en nuevas tecnologías e implementarlas nos permite mantener los más altos niveles de calidad de manera constante y confiable.

Desempeño del producto: las mejoras al diseño, la ingeniería, la planificación y los procesos incrementan la durabilidad del producto y la eficiencia del tiempo de ciclo, lo que garantiza que los productos de Monoflo sean los productos de más alto desempeño y menor costo que hay.

Rendimiento y eficiencia: los tiempos de ciclo más rápidos implican mayor productividad y plazos de entrega más cortos. Combinado con nuestro proceso optimizado, Monoflo maneja eficientemente proyectos a gran escala y de mayor volumen.

Innovación de vanguardia en la industria: **contenedores a granel**

Ningún otro contenedor a granel se les compara. Los contenedores a granel de Monoflo moldeados por inyección a alta presión son sinónimo de buen desempeño. Con cientos de miles de contenedores en servicio, el contenedor a granel de Monoflo es sin duda la opción a elegir.

Nuestra continua inversión en equipos, automatización y robótica de alta velocidad garantiza calidad, confiabilidad y entrega puntual. Los contenedores Monoflo están diseñados para ser resistentes, 100% reciclables y reparables a precio competitivo.

Sostenible: nuestros contenedores a granel son 100% reciclables. Además, como no tienen refuerzos de fibra de vidrio ni de metal, son fáciles de reparar. Se logra que el producto sea más ligero gracias al moldeo por inyección a alta presión y a la soldadura por placa caliente, reduciendo así el consumo de materia prima.

Desempeño comprobado: nuestra combinación única de la más reciente tecnología de moldeo por inyección a alta presión y nuestro proceso de soldadura comprobado produce la mejor relación disponible entre resistencia y peso.



BC 4844.5-34
con la puerta de acceso abierta

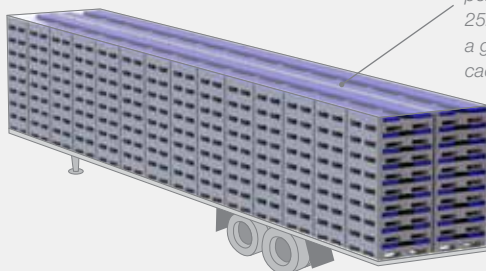
Durable: la construcción única de "vigas en I" de Monoflo es un diseño soldado de dos piezas que produce la base más resistente y durable de la industria.



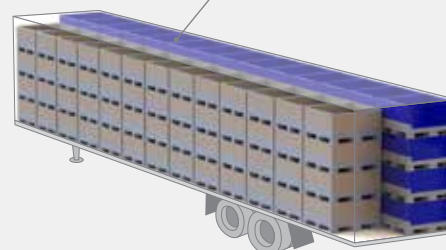
Sección transversal de nuestra tecnología de vigas en I soldadas que incrementa la resistencia de la base hasta en 40%

Reparable: en caso de que se dañe alguna parte, todas las piezas de los contenedores a granel de Monoflo se pueden reparar en cuestión de minutos.

Diseñados para hacer más por usted.



La nueva medida permite cargar 252 contenedores a granel plegados en cada trailer de 16 m.



En posición vertical, 112 nuevos contenedores a granel 4844.5-27 proporcionan 20% más volumen por cada camión de 16 m, en comparación con los contenedores estándar de 63.5 cm de alto

Alturas comparadas:
63.5 cm 68.6 cm



El contenedor a granel más reciente de Monoflo presenta ahora una medida de 121.9 x 113.0 cm, lo cual implica que pueden cargarse 252 en un solo camión de 16.15 m—en comparación con los 234 que cabían anteriormente. Y la menor superficie de la medida no significa menos volumen. Tiene las mismas dimensiones interiores que el anterior de 121.9 x 114.3 cm.

Además, la nueva altura del contenedor, 68.6 cm, proporciona 20% más volumen de carga en el trailer que los contenedores a granel tradicionales de 63.5 cm de alto.

Huellas múltiples. Alturas variables. Listos para trabajar.

Contenedores a granel



BC 4844.5-42

- La mejor relación resistencia-peso en su clase.
- Moldeados por inyección a alta presión y mayor durabilidad.
- Base soldada única que proporciona una integridad estructural superior a la de la competencia... prueba tras prueba.
- Cierres hechos totalmente de plástico, reparables, ergonómicos.
- Elimine los rótulos—ahora están disponibles con un área especial texturizada para etiquetas.
- Alturas disponibles hasta de 127 cm.



BC 4844.5-34, plegado

Contenedores a granel

Modelo	Dimensiones exteriores (cm)			Dimensiones interiores (cm)			Hasta línea de llenado (cm)	Altura plegado (cm)	Peso (kg)	Volumen (m ³)	Cantidad en trailer, abiertos	Cantidad en trailer, plegados
	Largo	Ancho	Alto	Largo	Ancho	Alto						
BC 3230-25	81.3	76.2	63.5	74.9	69.9	49.0	47.0	32.0	22.7	0.25	240	540
BC 3230-34	81.3	76.2	86.4	74.9	69.9	71.9	69.9	32.0	28.1	0.37	180	540
BC 2444-25	113.0	61.0	63.5	104.1	53.3	48.8	46.7	31.8	29.9	0.26	208	468
BC 4844.5-25	121.9	113.0	63.5	113.0	105.4	48.8	46.2	31.8	44.9	0.55	112	252
BC 4844.5-27	121.9	113.0	68.6	113.0	105.4	53.8	51.3	31.8	46.3	0.61	112	252
BC 4844.5-33 (Espacio de almacenamiento, plegado)	121.9	113.0	83.8	113.0	105.4	69.1	66.0	52.1	53.1	0.79	84	140
BC 4844.5-34	121.9	113.0	85.9	113.0	105.4	70.9	68.6	31.8	53.5	0.82	84	252
BC 4844.5-42 (Altura extendida con sistema de expansión)	121.9	113.0	106.2	113.0	105.4	91.2	88.9	52.1	61.9	1.06	56	140
BC 4844.5-50 (Altura extendida con sistema de expansión)	121.9	113.0	126.5	113.0	105.4	111.5	109.2	72.4	70.3	1.30	56	84

Durables y apilables.

Sistemas de tarimas



NSO 2415s en tarima SP4845-5-IMW-II con tapa superior que incluye cinturones de seguridad

- Moldeados por inyección a alta presión—mejor resistencia al impacto, y más duraderos.
- Diseño único de soldadura de dos piezas que ofrece mayor durabilidad y más resistencia al impacto.
- Opciones disponibles para cuarto, dos o ningún cinturones de seguridad para sujetar cargas.
- Fabricados conforme a la huella del AIAG.
- Hechos con materiales plásticos 100% reciclables.



SP 4845-5-IMW-II

Tarimas de manufactura durable

Modelo	Vía de entrada	Dimensiones exteriores (cm)			Peso (kg)	Carga estática (kg)	Carga dinámica (kg)	Relación de anidación	Cantidad en pila	Cantidad en trailer 16 m
		Largo	Ancho	Alto						
SP 4845-5-IMW-I	4 vías	121.9	114.3	12.7	22.7	13,608	1,814	1:1	21	546
TC 4845-5-IM-I	N/C	121.9	114.3	2.5	7.3	N/C	N/C	N/C	50	1,170
NP 4845-6-IM	4 vías	121.9	114.3	15.2	15.7	13,608	1814	2:1	35	910
NP 4845-6-SF-II	4 vías	123.8	116.2	14.7	16.3	13,608	907	1.96:1	35	910
TC 4845-6-IM-III	N/C	124.2	116.5	6.5	6.4	N/C	N/C	N/C	67	1,742

Las tarimas de Monoflo de manufactura durable no están hechos para apilarse sobre sus bordes.

Contacte a su representante de ventas de Monoflo para consultar sobre su aplicación y las cargas máximas admisibles para todos los productos Monoflo.

Precisos, durables, en diversos tamaños.

Contenedores de pared recta



NSO 2422-07

- Compatibles con el sistema de tarimas AIAG de 121.9 cm x 114.3 cm de Monoflo.
- Disponibles con medidas de 30.5 x 38.1 cm, 61.0 x 38.1 cm y 61.0 x 55.9 cm.
- Diseñados para la máxima utilización cúbica y gran facilidad de limpieza.
- Su acanalado externo reforzado permite la máxima resistencia y seguridad de apilamiento.
- Asas ergonómicas.
- Los costados texturizados opcionales eliminan la necesidad de usar rótulos.



NSO 2415-07, base plana (izq.),
base para apilamiento entrecruzado (der.)

Contenedores de pared recta

Modelo	Dimensiones exteriores (cm)		Dimensiones interiores (cm)		Altura total (cm)	Límite de almacenamiento (cm)		Peso (kg)		Volumen (m³)	Cantidad en trailer (tarima AIAG)
	Largo	Ancho	Largo	Ancho		Plano	Entrecruzado	Plano	Entrecruzado		
NSO 1207-05	30.5	17.8	23.9	14.0	12.7	11.4 (sólo base plana)		0.6 (sólo base plana)		0.003	13,104
NSO 1215-04	30.5	38.1	23.9	33.0	10.2	8.6	7.4	0.7	0.8	0.006	8,112
NSO 1215-05	30.5	38.1	23.9	33.0	12.7	11.2	9.9	0.8	0.9	0.008	6,552
NSO 1215-07	30.5	38.1	24.1	33.3	19.1	17.5	16.3	1.0	1.2	0.01	4,056
NSO 1215-09	30.5	38.1	23.9	33.0	24.1	22.6	21.3	1.2	1.3	0.02	3,120
NSO 2415-05	61.0	38.1	54.6	33.3	12.7	11.2	9.9	1.3	1.5	0.02	3,120
NSO 2415-07	61.0	38.1	54.6	33.3	18.8	17.3	16.0	1.7	1.9	0.03	2,028
NSO 2415-09	61.0	38.1	54.6	33.3	24.1	22.6	21.3	2.0	2.2	0.04	1,560
NSO 2415-11	61.0	38.1	54.4	33.0	27.4	25.9	24.6	2.1	2.4	0.05	1,404
NSO 2415-14	61.0	38.1	54.6	33.3	36.8	35.3	34.0	2.6	2.9	0.06	936
NSO 2422-07	61.0	55.9	54.6	52.3	18.8	17.3	16.0	2.2	2.5	0.05	1,352
NSO 2422-09	61.0	55.9	54.6	52.3	24.1	22.6	21.3	2.5	2.9	0.06	1,040
NSO 2422-11	61.0	55.9	54.4	52.1	27.4	25.9	24.6	2.8	3.1	0.07	936
NSO 2422-14	61.0	55.9	54.4	52.1	36.8	35.3	34.0	3.4	3.6	0.10	624
NSO 4815-07	121.9	38.1	115.3	33.0	19.0	16.0	14.7	3.0	3.5	0.07	624
NSO 4815-11	121.9	38.1	115.3	33.0	27.4	24.4	23.1	3.8	4.3	0.10	936
1215-Tapa	30.5	38.1	N/C	N/C	2.3	N/C		0.4		N/C	31,200
2415-Tapa	61.0	38.1	N/C	N/C	2.3	N/C		0.7		N/C	13,780

Los contenedores de pared recta están disponibles con base plana o entrecruzada, para apilamiento.

Resistentes y seguros. Uso flexible.

Contenedores plegables



KD 2415-07

- Relaciones de desarmado de la caja plegable hasta de 5:1.
- Su funcionalidad al plegarse genera ahorros significativos en fletes de entrada.
- Compatibles con contenedores de pared recta y sistemas de tarimas AIAG.
- Disponibles con paredes de rejilla o cerradas.
- Puertas de acceso opcionales disponibles.
- Disponibles con base plana o para apilamiento entrecruzado.
- 100% reciclables.



KD 2415-09
dos apilados

Contenedores plegables

Modelo	Dimensiones exteriores (cm)		Dimensiones interiores (cm)		Altura total	Límite de almacenamiento	Altura plegado	Peso (kg)	Volumen (m³)	Cantidad en trailer 16 m
	Parte superior		Parte superior							
	Largo	Ancho	Largo	Ancho						
KD 2415-07	60.7	38.1	56.4	34.5	18.8	16.8	7.1	2.4	0.03	6,240
KD 2415-09	60.7	38.1	56.4	34.5	24.1	21.6	8.9	2.8	0.04	4,992
KD 2415-11	60.7	38.1	56.4	34.5	27.7	25.1	8.9	2.9	0.05	4,992

Las personas impulsan nuestro negocio.

Aún cuando nosotros ofrecemos los productos más eficientes y de más alto desempeño disponibles, nuestro equipo de expertos es el que se asegura de que usted reciba el servicio y la combinación de productos correcta para mejorar sus utilidades.

Entregados a su profesión, nuestro personal de ingeniería, ventas, operaciones, logística y tecnología es de lo mejor en la industria.

Cada uno de nuestros clientes trabaja con un experto de la industria, lo cual garantiza que todos reciban la atención específica que necesitan para mejorar el desarrollo y la implementación de sus estrategias en cuestión de embalajes reutilizables.



MONOFLO
MEXICO S. de R.L. de C.V.

www.miworldwide.com.mx

Hecho en México | 540-545-5445